

Steunmaatregelen voor geothermische investeringen in het Vlaamse Gewest

8 november 2012 – VCB - Brussel

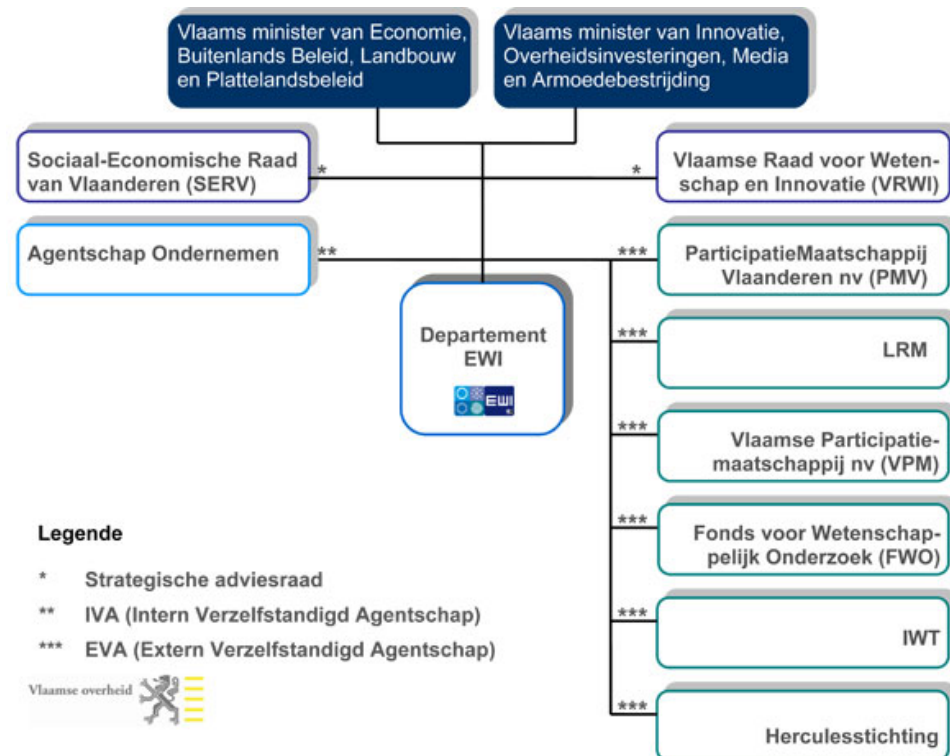
ing. Eddy Jonckheere, accountmanager transformatie & duurzaamheid - energie

Overzicht

- ▶ Agentschap Ondernemen en Energie
- ▶ Overzicht energiesteunmaatregelen > geothermie
- ▶ Ecologiepremie plus
- ▶ Strategische ecologiesteun
- ▶ Verhoogde investeringsaftrek
- ▶ Subsidiedatabank en info

Wie is het Agentschap Ondernemen?

- ▶ Vlaamse overheid
- ▶ maakt deel uit van het beleidsdomein EWI (Economie, Wetenschap en Innovatie)



Wat doet het Agentschap Ondernemen?

- ▶ De drijvende kracht achter meer en beter ondernemerschap in Vlaanderen



beter = duurzamer ! “ *groene economie* ”
cfr. beleidsnota's, ViA, Pact 2020 , witboek NIB

- ▶ Informeren, adviseren en stimuleren van Vlaamse bedrijven en ondernemers



aanbieden van tools en subsidies
evolutie: vergroening van deze maatregelen

- ▶ Complementair aan het IWT (innoveren), het FIT (internationaliseren) en PMV (financiering)

⇒ Ook voor het Agentschap Ondernemen staat vergroening van de economie centraal !

Energie

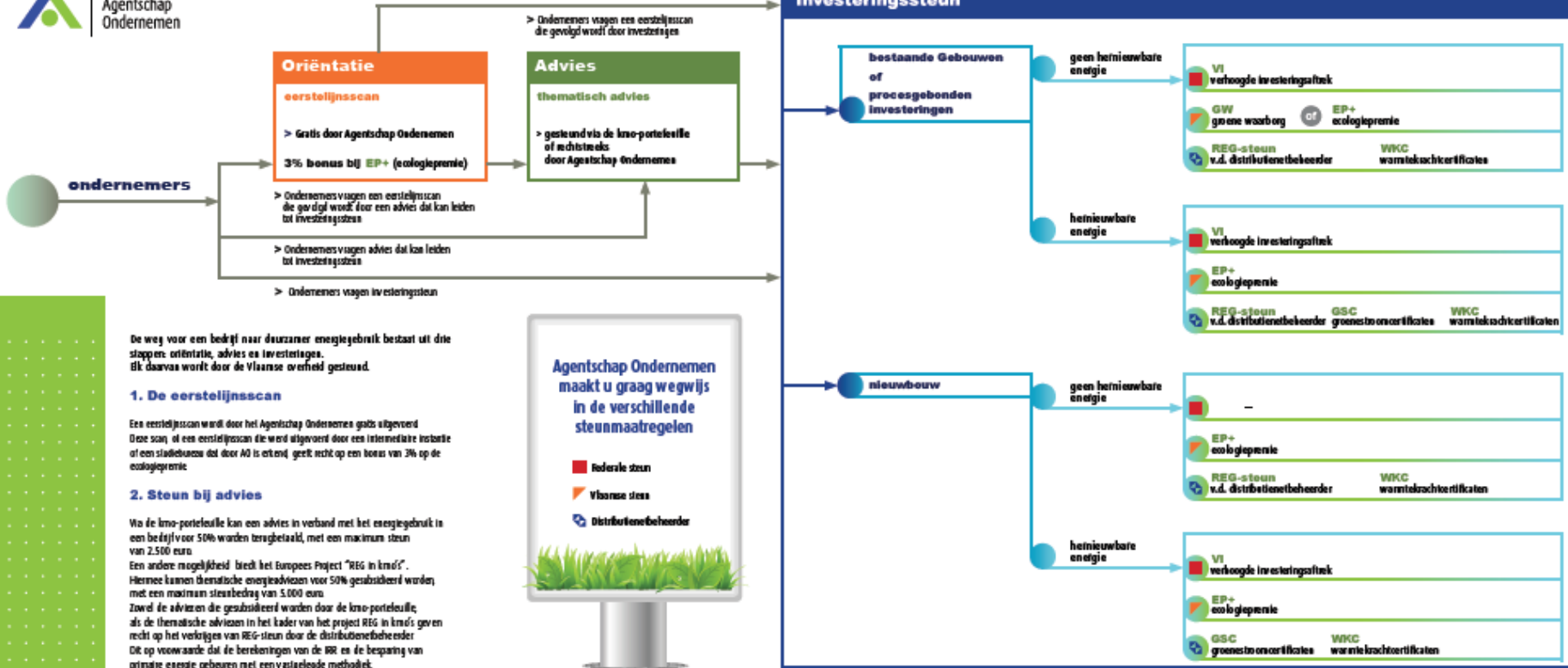
Informereren over

- ▶ Steunmaatregelen energie (investeringen, advies...)
- ▶ Rationeel Energie Gebruik (efficiënt omgaan met en besparen op energie)
- ▶ Duurzame energieopwekking (hernieuwbare energie en warmtekrachtkoppeling)
- ▶ Regelgeving energie

Nuttige publicaties op www.agentschapondernemen.be



Steunwijzer



Energie

Energiescan - eerstelijnsadvies

- ▶ Foto van de “energiesituatie” van een bedrijf
 - ▶ Analyse van de energiefacturen
 - ▶ Besparingsmogelijkheden voor relevantie energithema’s
 - ▶ Kosten/baten analyse
- ▶ Geen metingen – geen detailberekeningen
- ▶ Verdergaand thematisch energieadvies door onafhankelijke studiebureaus: EFRO - 50% subsidie (max. 5.000 euro)
- ▶ Ecobonus 3% - ecologiepremie+

Energie

Nieuwbouw/renovatieadvies - eerstelijnsadvies

- ▶ Op basis van de bouwplannen
- ▶ Wettelijke verplichtingen (EPB, haalbaarheidsstudie HE)
- ▶ Energiezuinige technieken (verwarming, verlichting, koeling...)
- ▶ Steunmaatregelen

Energie

Opvolging van de door AO gesteunde (energiegerelateerde) projecten

- ▶ EFRO & Interreg
- ▶ Nieuw Industrieel Beleid
- ▶ ...

Energiesteunmaatregelen: geothermie 1/2

Steun voor advies

- KMO-portefeuille : 2.500 €/jaar - 50% (Agentschap Ondernemen)
- EFRO-project 'REG in KMO's' : 5.000 € - 50% (Agentschap Ondernemen)
- EFRO-project 'Prodem voor KMO's' : $\leq 2/3$ (VITO)

Investeringssteun

- Ecologiepremie plus - EP+ (Agentschap Ondernemen)
- Strategische ecologiesteun -STRES (verwacht 2012/2013! - Agentschap Ondernemen)
- Verhoogde investeringsaftrek (Vlaams Energieagentschap-VEA)
- REG-premie distributienetbeheerder (Eandis/Infrax) : (geothermische) warmtepompen
- Vermindering van 20 of 40% onroerende voorheffing voor nieuwe gebouwen met laag E-peil (Vlaams Gewest): laagenergiegebouwen kunnen verkregen worden door HE zoals warmtepompen en geothermische systemen toe te passen

Energiesteunmaatregelen: geothermie 2/2

Energieproductiesteun

- Groene warmte productie (verwacht 2013! - VREG) (vanaf 1 MWth - 0,6 ct/kWh steun)

Marktintroductie, demonstratie & key enabling technologies

- Demonstratie van innovatieve hernieuwbare & energiebesparende projecten (VEA)
(35% - maximum 150.000 €)
- Nieuw Industrieel Beleid -Vlaanderen (Agentschap Ondernemen/IWT)
(80% - maximum 500.000 € voor projecten ingediend door clusters en/of kenniscenters)
- EFRO (Agentschap Ondernemen)
(maximum 40%)



Vlaanderen
In Actie
Pact 2020



Agentschap
Ondernemen

EFRO Cleantech demonstratie duurzame gebouwen

Duurzaam energie-efficiënt kantoorgebouw Infracx in Torhout

- Innovatieve isolatie en ventilatie ontwerp
- PV geïntegreerde façades
- BTES



www.infracx.be/ecokantoor



Vlaanderen
In Actie
Pact 2020



Agentschap
Ondernemen

EFRO Cleantech demonstratie

The Energy Box - Greenbridge Incubator in Oostende

Demonstratiehal en kantorengedouw voor innovatieve cleantech technologieën

BTES/CTES - Warmtepompen - WKK ...



www.theenergybox.be



1. Ecologiepremie plus

- ▶ **Wat** : steun voor ecologische investeringen vermeld op een niet-limitatieve technologielijst (LTL) in het Vlaamse Gewest
- ▶ **Wie** : ondernemingen waarvan de hoofdactiviteit behoort tot de geaccepteerde NACE2008-activiteiten
- ▶ **Steun** : maximum 1 mio euro per 3 jaar voor elke onderneming



EP-Technologieën : Geothermie

- Geothermische elektrische warmtepomp : LTL100089 MK 40% - ES 9
- Geothermische gasgestookte absorptie warmtepomp : MK 55% - ES 9
LTL100090
- Geothermische warmte via een gesloten systeem MK 65% - ES 9
Boorgatenergieopslag (BTES) : LTL1314
- Geothermische warmte via een open systeem MK 50% - ES 9
Koudewarmteopslag (ATES) : LTL 1313

MK : het aanvaarde ecologische meerkostpercentage van de gesubsidiëerde essentiële componenten

ES : ecologiescore (1-9)

9 = **KMO 30% steun** (45%-2013) & **GO 15% steun** (35%-2013)

EP- Eco Bonus

	KMO	GO
Energiescan, Milieuscan, Eco-efficiëntiescan	3%	-
Milieucharter	5%	-
ISO14001 / EN16001 (ISO50001) / EMAS	10%	5%

Voorbeelden

➤ Geothermische elektrische warmtepomp (LTL100089)

KMO met energiescan -> $(30\% + \underline{3\%}) \times 40\%$ x investeringskosten (enkel essentiële componenten) = 13,2% nettosteun

- *meet- en regelapparatuur*
- *warmtepompsysteem (verdamp(er), compressor, condensor en expansieventiel); eventueel in combinatie met een horizontaal captatienet als warmtebronsysteem*

➤ Geothermische warmte via een gesloten systeem - BTES (LTL1314)

GO met ISO 14001- > $(15\% + \underline{5\%}) \times 65\%$ x investeringskosten (enkel essentiële componenten) = 13% nettosteun

- *circulatiepomp(en)*
- *collector, collectorputten*
- *geïsoleerd verdeelnet*
- *putbehuizing, putsysteem (boorwerkzaamheden)*
- *verticale warmtewisselaar, warmtewisselaar tussen bodem- en gebouw-circuit*



2. Strategische Ecologiesteun (verwacht 2012/2013!)

- **Wat** : steun voor ecologische investeringen (≥ 5 mio €) van strategisch belang voor het bedrijf die een integrale ecologische oplossing betekenen voor het bedrijf
 - bv. diepe geothermische projecten (>500m diepte), warmtenetten
- **Wie** : ondernemingen waarvan de hoofdactiviteit behoort tot de geaccepteerde NACE2008-activiteiten
- **Steun** : maximum 1 mio euro per 3 jaar voor elke onderneming
>dezelfde steunpercentages als de ecologiepremie plus

3. Verhoogde investeringsaftrek

➤ Wat:

Eénmalige aftrek van 13,5 tot 15,5% (3,5 tot 5,5% basis afh. van de index plus 10% voor energie) van de investeringskosten in REG en HE technologieën voor professioneel gebruik in België.

Aanslag 33,99% → 5,26% nettosteun

➤ Wie:

Industrie, handel, landbouw ... behalve vzw's en forfaitair belast

➤ Technologieën:

Categorie 9 : HE bv. geothermie, warmtepompen



Vul uw zoekterm in...

Kmo-portefeuille
Subsidedatabank
English

Subsidedatabank

- Nieuwe zoekopdracht
- Vragen over de subsidedatabank?
- Blijf op de hoogte
- Laatste wijzigingen
- Subsidieledraden

Zoek een steunmaatregel

Vul uw zoekterm in...

Selectie op maat van uw project:

U zoekt steun voor

- Investerings (7)
- Werkkapitaal (0)

Home > Zoeken binnen de subsidedatabank > Subsidedatabank voor de ondernemer > Energiebesparing

Subsidedatabank voor de ondernemer

Resultaat 17 van 167 met de volgende filters:

Energiebesparing

Klik op de checkboxes om een filter te verwijderen of maak een nieuwe keuze in het menu aan de linkerkant.

REG in kmo's

Het Agentschap Ondernemen biedt de bedrijven een gratis individuele doorlichting of energiescan aan, waarbij verschillende energithema's aan bod komen. Deze scan kan gevolgd worden door een grondige studie van een bepaald energithema, uitgevoerd door een privé-consultant. Deze studie wordt gesubsidieerd.

REG-premies distributienetbeheerders

Door de elektriciteitsdistributienetbeheerders Eandis en Infrax worden jaarlijks in overleg met de Vlaamse overheid een aantal premies verstrekt aan ondernemingen, lokale besturen en particulieren voor energiebesparende investeringen.

www.subsidedatabank.be

Infopunt voor regelgeving & steun

Contactcenter Agentschap Ondernemen

Tel. 0800 20 555

www.agentschapondernemen.be